

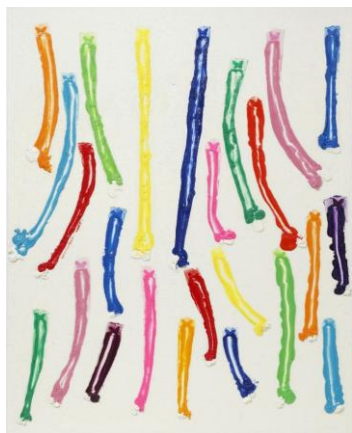
櫻井伸也

—Life with Colors

2026年4月12日(日)～6月21日(日)

イタリア在住20年以上。色彩豊かな地で培った感性をもとに、異素材やアイコンを重層的に組み合わせた作品を制作してきた櫻井伸也。時代の陰を、あえて軽やかに映し出す抽象的な画面には、愛と平和への祈り、そして未来への強い希望が込められています。

本展では初期の〈LOVESONG〉シリーズから最新〈Libertà〉シリーズまで約40点を展覧します。



櫻井伸也《Libertà》2025
(撮影 木奥恵三)
162 × 130cm

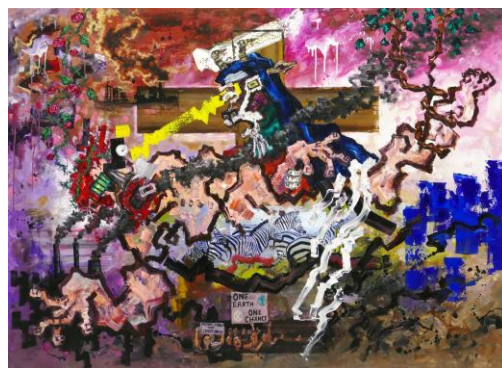
加藤竜

—世界のゆくえ—

2026年7月4日(土)～8月30日(日)

環境問題をテーマにした作品で問題提起し続ける岡山県出身の画家 加藤竜。若くしてドイツに渡り画家としての研鑽を重ね、現在はヨーロッパ各国で個展を開催するなど活躍の場を広げています。

本展では新作油彩画の大作を中心に展示。激しい色彩や躍動的な筆づかいで表現された作品群から、地球の未来や生命の在り方を見つめ直します。



加藤竜《ピエタVII》2026
130 × 180cm
油彩、アクリル、キャンバス

写真展

星野道夫 悠久の時を旅する

2026年9月12日(土)～2027年1月31日(日)

少年の頃から北の自然に憧れ、極北アラスカに生きた星野道夫。取材中の事故で急逝して30年を経た今も、大自然や動物の写真と美しい文章で多くの人を魅了し続けています。

本展では、20歳で初めて訪れたアラスカの記録から最期の地カムチャツカ半島での作品までを展覧。貴重な資料も交え、「自然と人の関わり」を追い続けた未完の旅の軌跡を辿ります。



星野道夫 ©Naoko Hoshino

櫻井伸也展

所蔵品展

成羽の植物化石・エジプトコレクション

児島虎次郎と吉田苞

市民ギャラリー

なりわい芸品
同好会作品展
5/20(水)～5/31(日)

ブロッサム絵画展
6/3(水)～6/14(日)

展示替え休館 6/22(月)～7/3(金)

加藤竜展

エジプトコレクション

児島虎次郎と吉田苞

「魚竜化石研究
報告」展示

展示替え休館 8/31(月)～9/11(金)

星野道夫展

成羽の植物化石・エジプトコレクション

「わたしたちのごと
ボクたちのいぎかた」
(高梁城南高校教員展)
9/12(土)～10/24(土)

岡山美術研究会絵画展
11/10(火)～12/6(日)

書道機織教室作品展
12/9(水)～12/20(日)

年末年始休館 12/25(金)～1/7(木)

児島虎次郎を偲ぶ
絵画コンクール
1/8(金)～1/31(日)

展示替え休館 4/11(土)

2026

4

5

6

7

8

9

10

11

12

2027

1

所蔵品展

洋画家 児島虎次郎（高梁市成羽町出身 1881～1929）の作品を、彼の生涯に沿って展示し、その画業を紹介しています。また、児島が外遊中に収集した古代エジプト等の美術品や、成羽地域から産出する約2億年前の植物化石もご覧いただけます。

※特別展会期中はご覧いただけない場合もございます。



児島虎次郎を偲ぶ絵画コンクール

2027年1月8日(金)～1月31日(日)

高梁市内の小中義務教育学校から寄せられた児童生徒の作品約1000点から、各学年1点ずつの「児島賞」「渡辺賞」および佳作作品を選び展示します。



展示替え休館
2 / 1 (月) ~ 2 / 12 (金)

所蔵品展

児島虎次郎・エジプトコレクション・成羽の植物化石

市民ギャラリー

墨遊会作品展
2/17(水)～2/28(日)

吹屋ベンガラ焼
「炎の会」作陶展
3/10(水)～3/21(日)

2

3

利用案内

開館時間	9:30～17:00 (入館は16:30まで)
休館日	月曜日(祝日または振替休日の場合は翌日) 年末年始・展示替え期間
入館料	展覧会により異なります。



最新情報はホームページより
ご確認ください。
<https://nariwa-museum.jp/>

- 身体障害者手帳、療育手帳または精神障害者保健福祉手帳をお持ちの方は、所蔵品展・特別展ともにご本人様と付添の方お一人無料
※手帳をご提示ください(「ミライロID」利用可)

「年間観覧券」発売中

開催する全ての展覧会にご本人様と同伴者お一人が入館できます。展覧会催し物の情報を提供します。
料金：4,000円 有効期限：発行の日から1年間

交通案内

- JR岡山駅から伯備線(特急やくも)約35分、〈普通〉約50分、JR備中高梁駅下車。バスセンターから成羽方面への備北バス約20分、「成羽」停留所下車、「たいこまるプラザ」隣
- 山陽自動車道：倉敷ICまたは笠岡ICから約50分
- 岡山自動車道：賀陽ICから約30分、岡山総社IC、有漢ICから約40分
- 中国自動車道：北房ICまたは新見ICから約50分
- 岡山空港から車で約60分



高梁市成羽美術館
NARIWA MUSEUM

716-0111 岡山県高梁市成羽町下原1068-3
TEL.0866-42-4455 FAX.0866-42-4451
<https://nariwa-museum.jp/>

Exhibition Schedule 年間スケジュール

2026.4 ▶▶▶ 2027.3



児島虎次郎《登校》1907年
高梁市成羽美術館蔵

高梁市成羽美術館
NARIWA MUSEUM